

MA Castelo - Branco; A Prazeres, S Rodrigues; JC Martins; D Brito; TB Ramos; ML Fernandes; FP Pires, MC Gonçalves

O planeamento e a gestão dos recursos hídricos pressupõem um profundo conhecimento de uma região e de uma determinada bacia hidrográfica, com vista a uma utilização sustentada deste importante recurso natural, numa ótica de preservação e conservação do ambiente



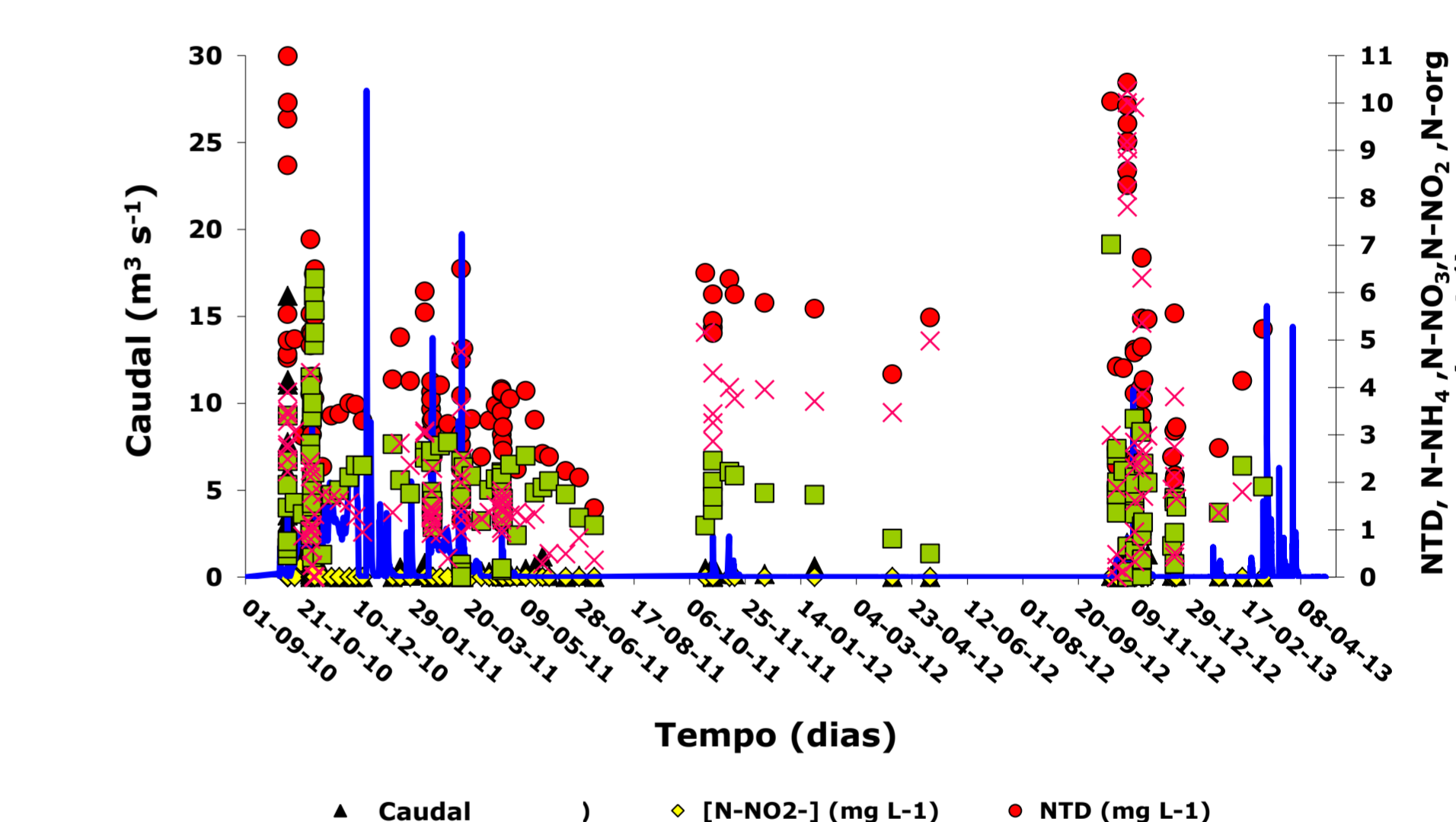
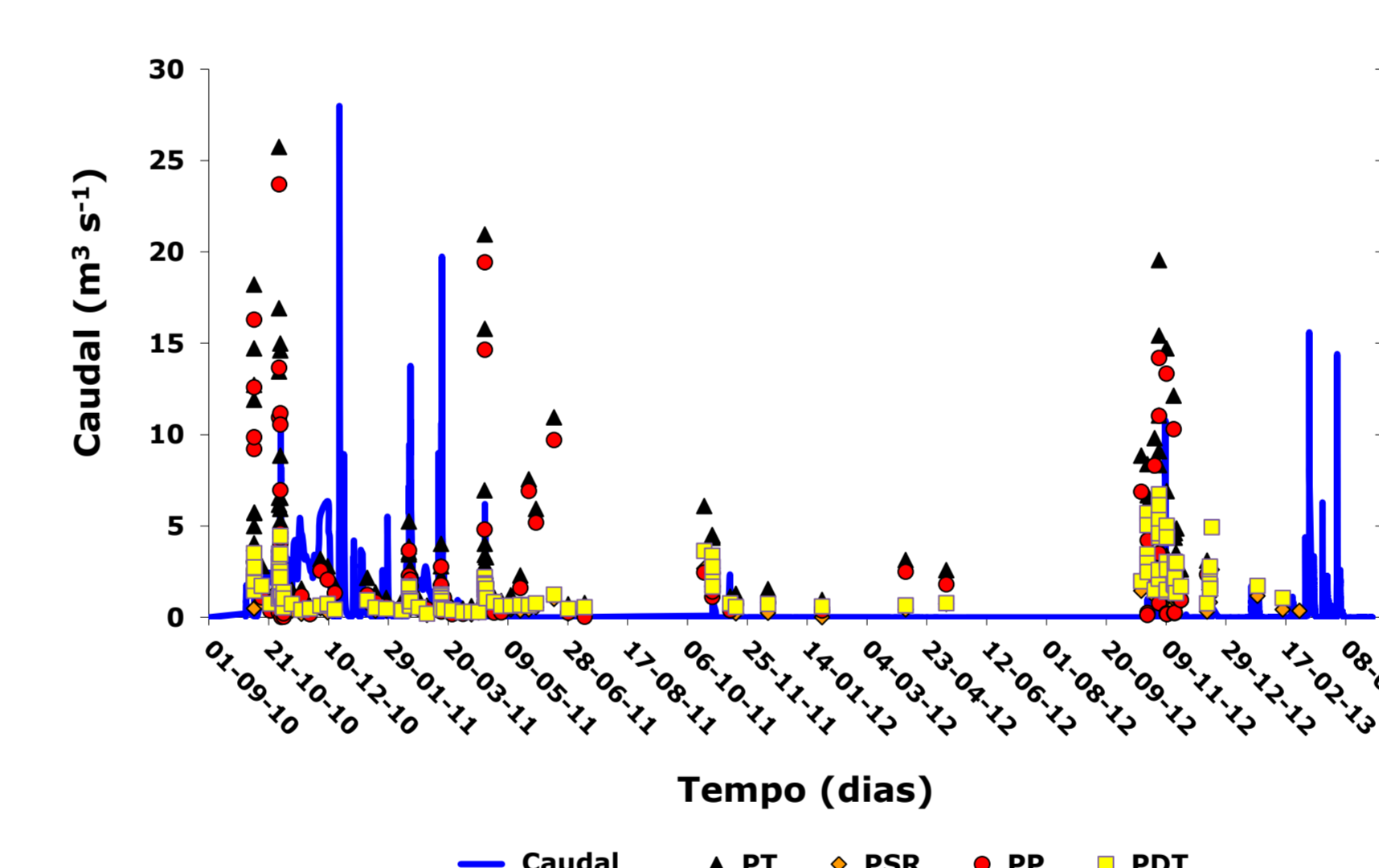
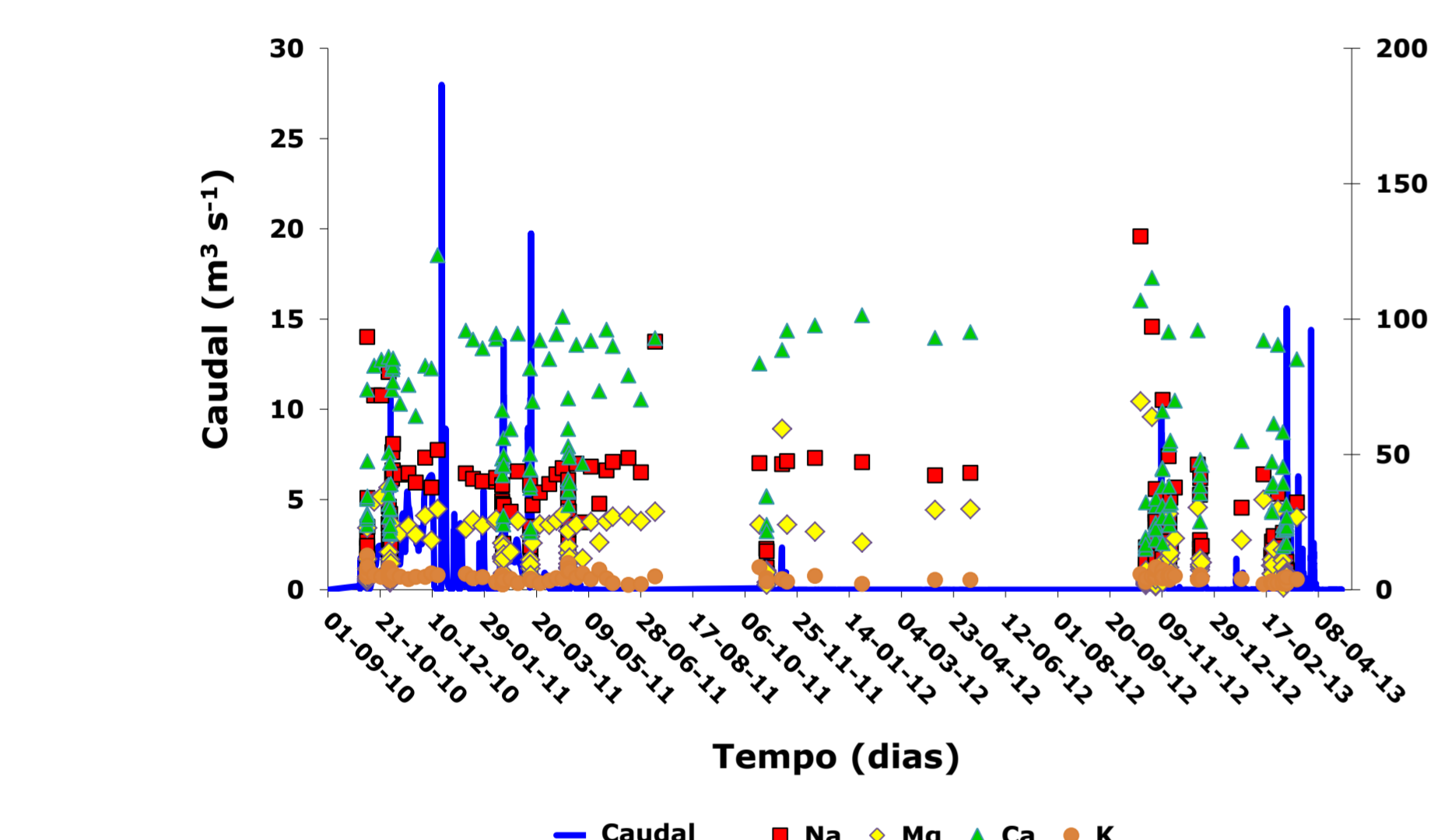
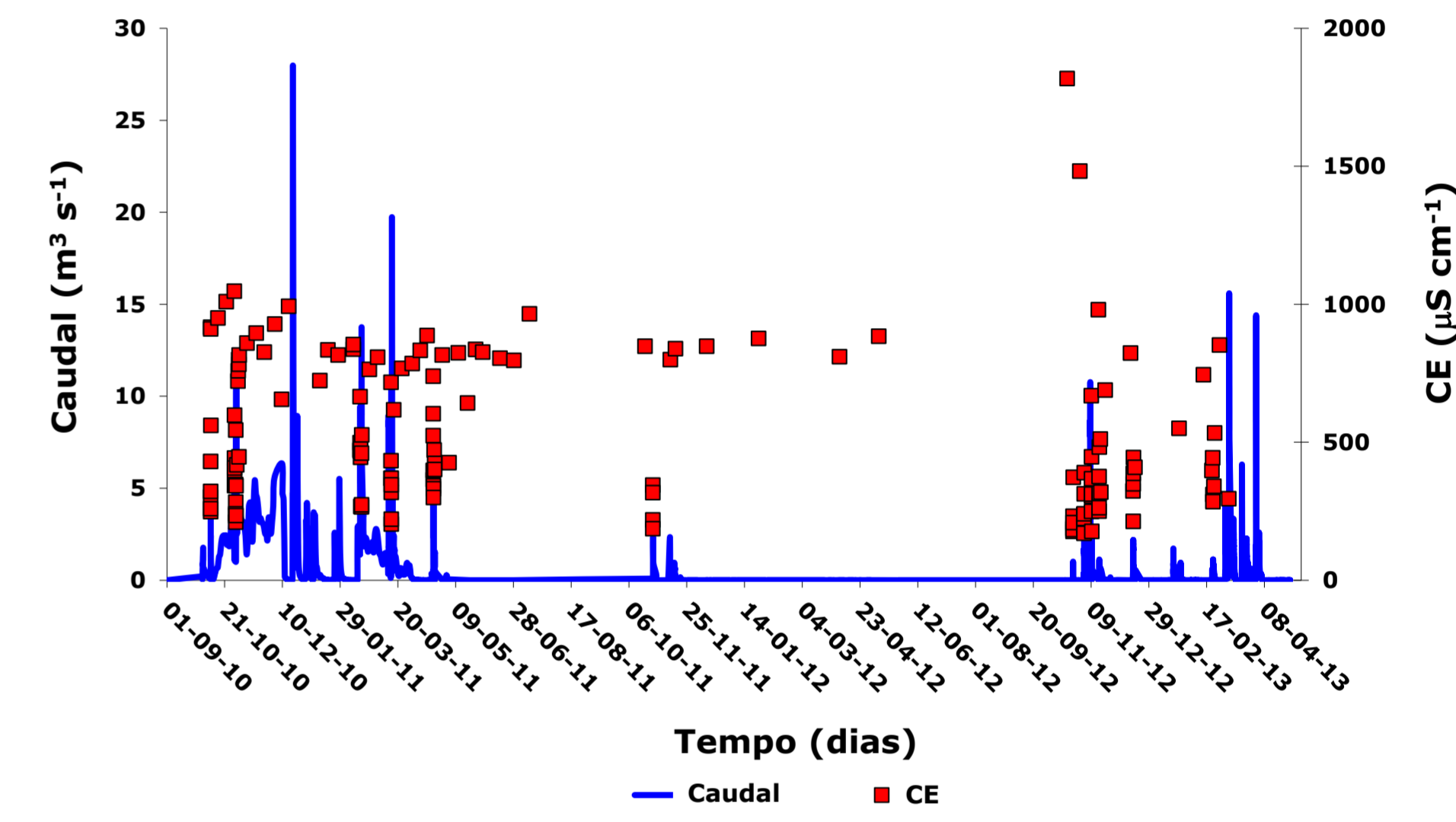
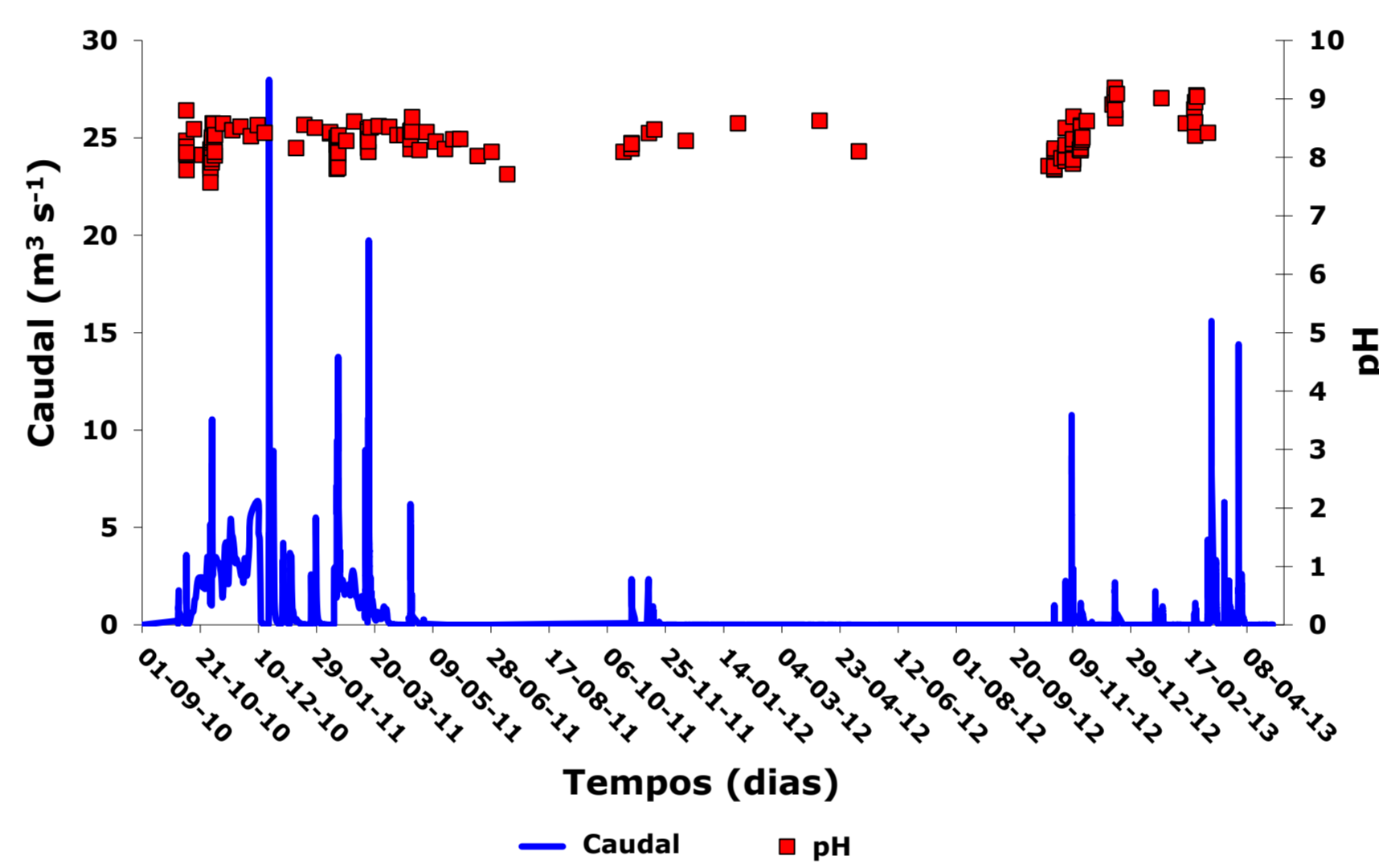
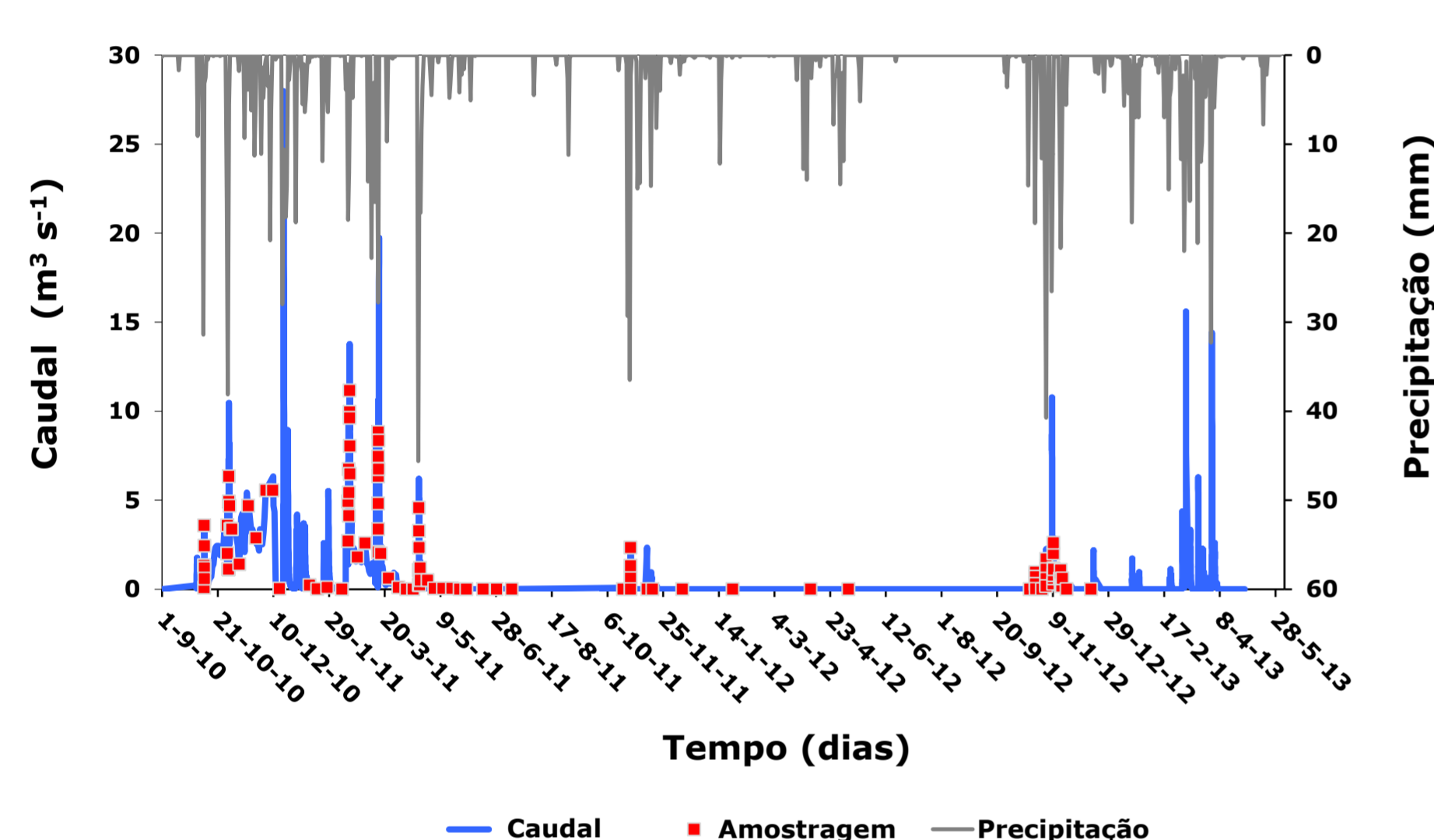
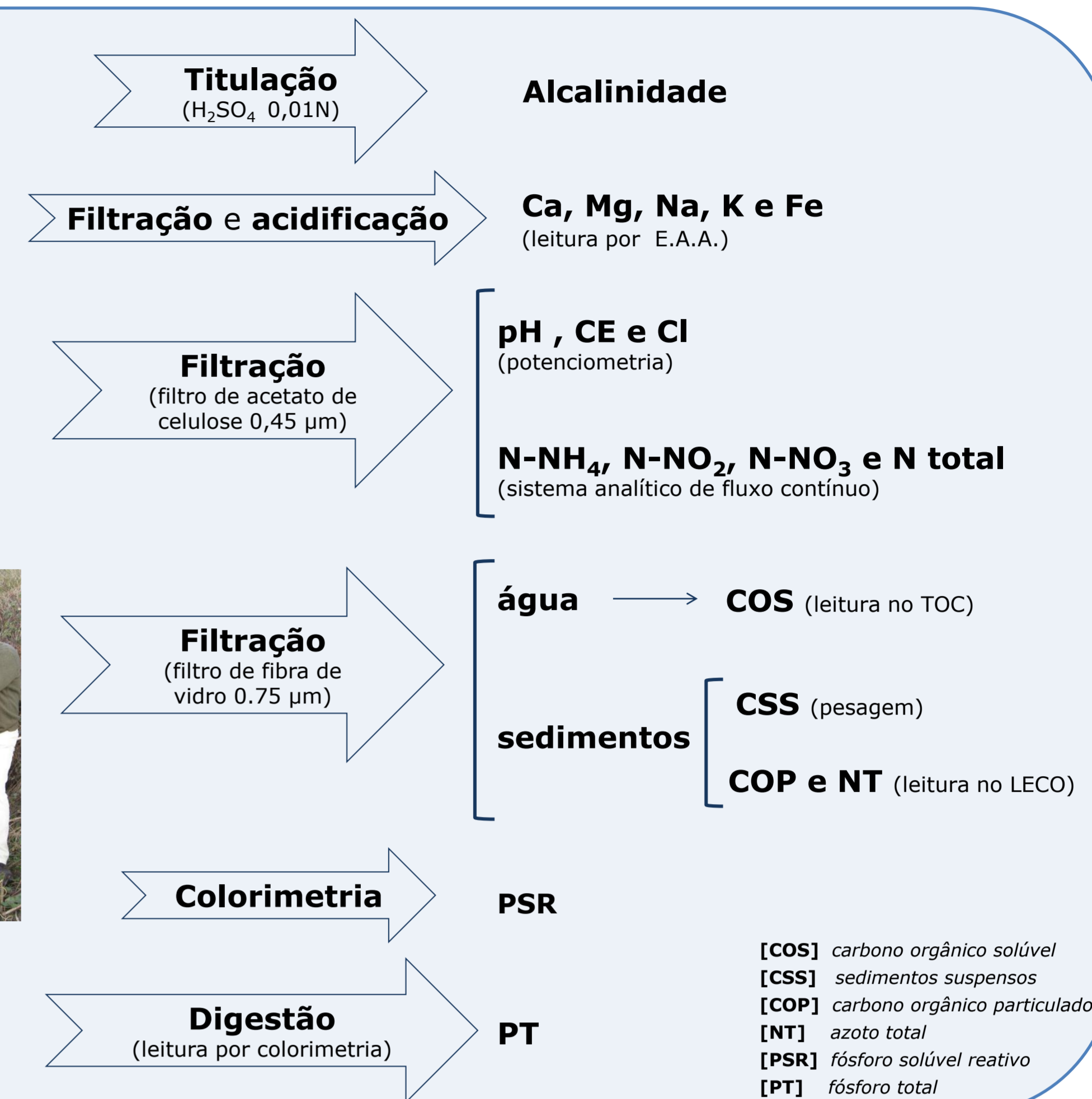
## Ribeira do Enxoé

- afluente situado na margem esquerda do rio Guadiana (alimenta a albufeira do Enxoé destinada a fornecer água para consumo humano)

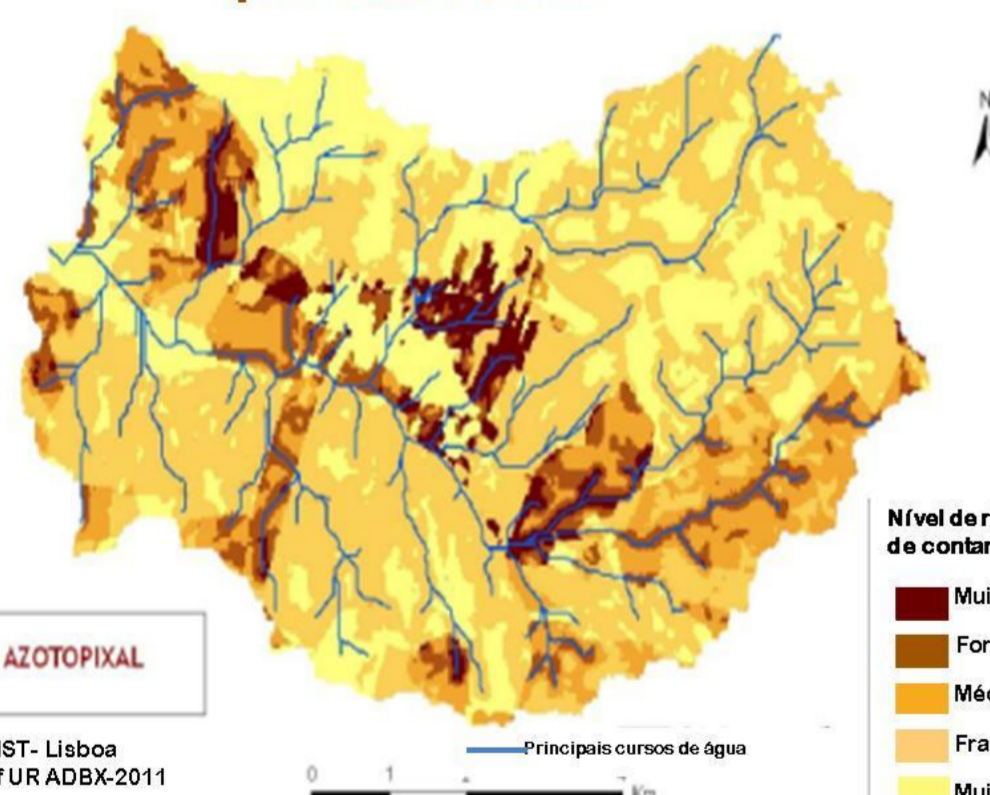
- curso de água com um caudal quase nulo no Verão mas com ocorrência, em regra, de cheias no outono e inverno



Monitorização da água superficial da ribeira do Enxoé, automática e manualmente em 2 locais e 3 repetições, a montante da albufeira do Enxoé



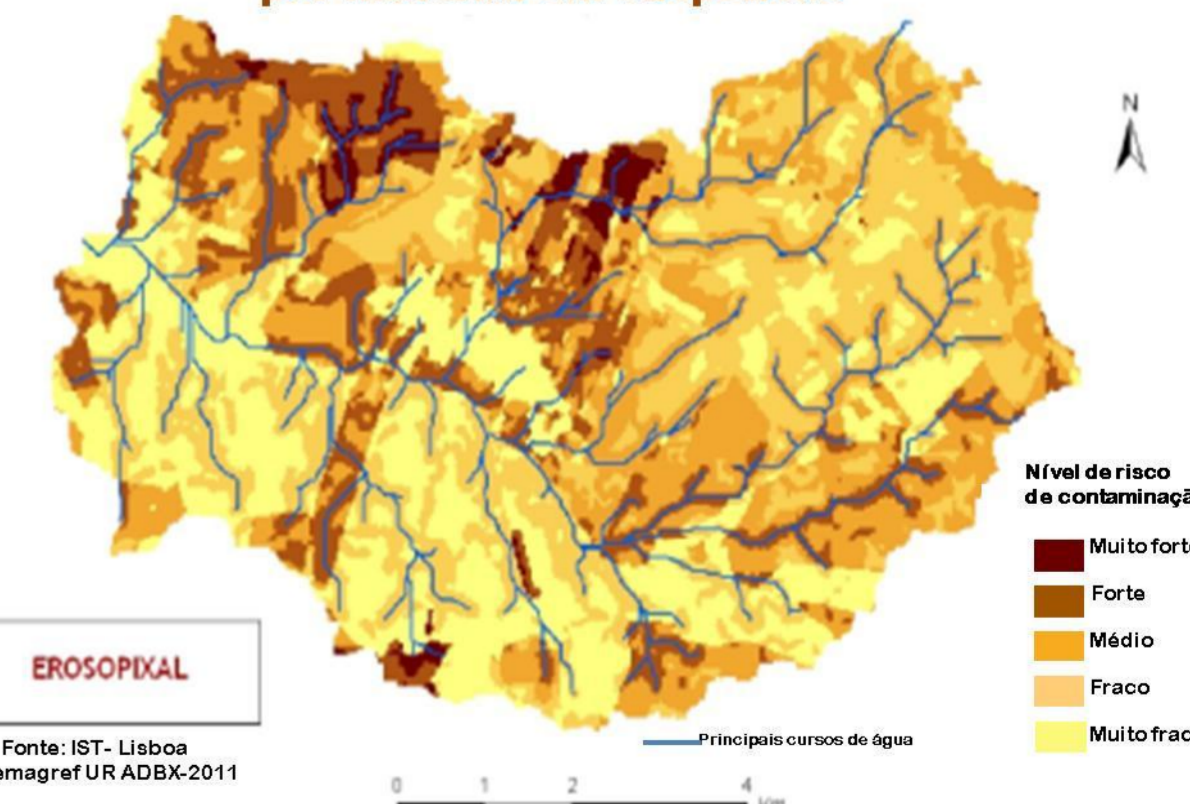
### Risco de contaminação das águas superficiais por azoto total



- ✦ O N dissolvido encontra-se em proporções idênticas na forma N<sub>inorg</sub> (≈52%) e na forma N<sub>org</sub> (≈48%);
- ✦ O N<sub>inorg</sub> dissolvido é constituído principalmente por N-NO<sub>3</sub><sup>-</sup> (≈85%) e N-NH<sub>4</sub><sup>+</sup> (≈14%). As concentrações destes elementos apresentam valores acima do valor máximo recomendável para a qualidade das águas doces superficiais destinadas à produção de água para consumo humano;
- ✦ A alta concentração de N-NH<sub>4</sub><sup>+</sup> está provavelmente associada a contaminação de origem antrópica;
- ✦ A forma dominante no NTD foi o N<sub>org</sub>, nas colheitas de outubro de 2011 a junho de 2012 (período considerado seco);

- ✦ As concentrações de Fósforo Total (PT), durante os períodos de cheia, foram sempre superiores aos valores-limite para a classificação de águas superficiais como eutróficas (> 0.035 mg L<sup>-1</sup>);
- ✦ Os valores máximos de PT foram obtidos no início de cada campanha de colheitas;
- ✦ As águas apresentam um estado trófico indesejável, devido à erosão provocada pelas chuvas, especialmente as de maior intensidade, que originam as escorrências dos solos agrícolas e descargas de águas residuais pecuárias e domésticas.

### Risco de contaminação das águas superficiais por material em suspensão



- ✦ Tanto a CE (com exceção nos períodos de cheia) como o pH apresentam valores próximos dos valores máximos recomendáveis para qualidade das águas doces superficiais destinadas à produção de água para consumo humano.
- ✦ As amostras de água apresentam teores de Ca > Na > Mg > K, com valores médios respetivamente de 51,73 mg L<sup>-1</sup>, 28,60 mg L<sup>-1</sup>, 13,65 mg L<sup>-1</sup> e 4,75 mg L<sup>-1</sup>.
- ✦ Os valores médios destes elementos são bastante superiores aos valores médios dos rios da Europa.

